



# 2020

## CALENDRIER DE COLLECTE



Saint-Onésime  
d'Ixworth

JANVIER						
D	L	M	M	J	V	S
			1	2	3	4
5	6	7	8	9	10	11
12	13	14	15	16	17	18
19	20	21	22	23	24	25
26	27	28	29	30	31	

FÉVRIER						
D	L	M	M	J	V	S
						1
2	3	4	5	6	7	8
9	10	11	12	13	14	15
16	17	18	19	20	21	22
23	24	25	26	27	28	29

MARS						
D	L	M	M	J	V	S
1	2	3	4	5	6	7
8	9	10	11	12	13	14
15	16	17	18	19	20	21
22	23	24	25	26	27	28
29	30	31				

AVRIL						
D	L	M	M	J	V	S
			1	2	3	4
5	6	7	8	9	10	11
12	13	14	15	16	17	18
19	20	21	22	23	24	25
26	27	28	29	30		

MAI						
D	L	M	M	J	V	S
					1	2
3	4	5	6	7	8	9
10	11	12	13	14	15	16
17	18	19	20	21	22	23
24	25	26	27	28	29	30

JUIN						
D	L	M	M	J	V	S
	1	2	3	4	5	6
7	8	9	11	11	12	13
14	15	16	17	18	19	20
21	22	23	24	25	26	27
28	29	30				

JUILLET						
D	L	M	M	J	V	S
			1	2	3	4
5	6	7	8	9	10	11
12	13	14	15	16	17	18
19	20	21	22	23	24	25
26	27	28	29	30	31	

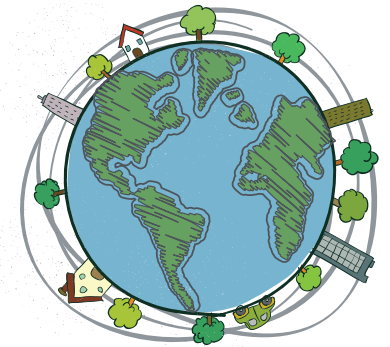
AOÛT						
D	L	M	M	J	V	S
						1
2	3	4	5	6	7	8
9	10	11	12	13	14	15
16	17	18	19	20	21	22
23	24	25	26	27	28	29

SEPTEMBRE						
D	L	M	M	J	V	S
		1	2	3	4	5
6	7	8	9	10	11	12
13	14	15	16	17	18	19
20	21	22	23	24	25	26
27	28	29	30			

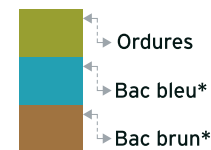
OCTOBRE						
D	L	M	M	J	V	S
				1	2	3
4	5	6	7	8	9	10
11	12	13	14	15	16	17
18	19	20	21	22	23	24
25	26	27	28	29	30	31

NOVEMBRE						
D	L	M	M	J	V	S
1	2	3	4	5	6	7
8	9	10	11	12	13	14
15	16	17	18	19	20	21
22	23	24	25	26	27	28
29	30					

DÉCEMBRE						
D	L	M	M	J	V	S
		1	2	3	4	5
6	7	8	9	10	11	12
13	14	15	16	17	18	19
20	21	22	23	24	25	26
27	28	29	30	31		



### LÉGENDE COLLECTES



\*Liste des matières acceptées au verso

#### PLASTIQUES AGRICOLES

Les plastiques agricoles sont acceptés dans la collecte municipale des matières recyclables.

Plastiques propres regroupés dans les sacs prévus à cet effet. Pour information, contactez votre municipalité.



### BAC BLEU | matières RECYCLABLES

✓ **ACCEPTÉES**   ✗ **REFUSÉES**

#### Papier et carton

Imprimés (revues, annuaires), cartons à œufs, verres de carton, contenants de lait ou de jus (Tetra Pack™ ou jus congelé)

Papier et ruban d'emballage métallisé, ciré ou plastifié, papiers-mouchoirs et essuie-tout

#### Verre

Bouteilles et pots, peu importe la couleur

Vaisselle, Pyrex™, céramique, porcelaine, ampoules, vitre

#### Plastique

Contenants et emballages numérotés 1 à 7, sacs et emballages de plastique souple (sac de sacs)

Sacs de croustilles, plastique rigide non numéroté, toiles et bâches

#### Métal

Boîtes de conserve, couvercles, aluminium (canettes, papier, assiettes)

Contenants sous pression ou contenant des résidus domestiques dangereux, piles

Ces listes ne sont pas exhaustives. Dans le doute, consultez [co-eco.org](http://co-eco.org) ou l'application Ça va où? de Recyc-Québec sur votre téléphone intelligent.

### + collecte d'ENCOMBRANTS

Sont acceptés dans la collecte d'encombrants les gros rebuts non récupérables.

En voici la liste : matelas, futon, mobilier inutilisable, caoutchouc, caoutchouc mousse, styromousse, laine minérale et autres isolants, tapis, boyaux, toile (abri, piscine, etc.), revêtement de résidence en vinyle (clapboard), prélat et tuiles, papier goudronné, plastique rigide (douches, bassins de jardin, etc.) et souches d'arbres



### ÉCOCHANTIER

Récupération et vente de matériaux de construction, rénovation ou démolition

425, avenue Patry, Saint-Pascal  
[www.ecochantier.ca](http://www.ecochantier.ca)

### BAC BRUN | matières ORGANIQUES

Les sacs **compostables** sont acceptés. L'utilisation de sacs de papier, de journal ou de carton est recommandée.

#### Résidus alimentaires (crus, cuits ou périmés)

Fruits et légumes  
Viandes, volailles et os  
Poissons, fruits de mer  
Œufs et coquilles  
Écales de noix et noyaux de fruits  
Produits laitiers  
Graisse animale et végétale  
Pâtes, pain, céréales, riz  
Gâteaux, biscuits, bonbons  
Tartinade, confiture, condiments  
Café, filtres à café et sachets de thé  
Aliments frits ou en sauce

#### Résidus verts

Fleurs et plantes  
Résidu de jardin et de plate-bande

#### Papier et carton souillés

Boîtes de pizza, de pâtisserie  
Essuie-tout (ne doit pas être souillé par des produits nettoyants)  
Serviettes de table



### les ÉCOCENTRES

#### LA POCATIÈRE

410, 14<sup>e</sup> Rue Bérubé

Du 14 avril au 31 octobre

Mardi, jeudi et samedi de 8 h à 16 h

#### SAINT-PASCAL

236, avenue du Parc

Du 15 avril au 31 octobre (fermé le 24 juin)

Mercredi, vendredi et samedi de 8 h à 16 h

Les 6, 7, 13 et 14 novembre de 8 h à 14 h

#### SAINT-ALEXANDRE-DE-KAMOURASKA

619, route 289

Du 16 avril au 31 octobre

Jeudi de 11 h à 20 h jusqu'à la fête du Travail et de 8 h à 16 h après la fête du Travail

1<sup>er</sup> et 3<sup>e</sup> samedi du mois de 8 h à 12 h du 2 mai au 17 octobre, et le 31 octobre

#### MATIÈRES ACCEPTÉES SANS FRAIS :

Meubles réutilisables et électroménagers

Matériel électronique, informatique et électrique

Résidus domestiques dangereux

piles, huiles, peintures, pesticides, aérosols, etc.

Bois

Résidus verts

feuilles, branches, herbe, résidu de jardin

Métal

Pneus de diamètre maximum 48 1/2 po (sans jante)

Matériaux de construction et de rénovation

portes, fenêtres, bardeaux d'asphalte, gypse, vitre, miroir, porcelaine, céramique

Agrégats en petites quantités seulement

gravier, béton, asphalte, brique

**Des frais s'appliquent pour les autres matières**

(voir la liste des encombrants ou consultez [co-eco.org](http://co-eco.org))

### des questions?

Pour des questions concernant la liste des matières acceptées et refusées, contactez la ligne info de Co-éco.

Pour des questions en lien avec la collecte, contactez votre municipalité.



#### LIGNE INFO

418 856-2628, poste 0  
[www.co-eco.org](http://www.co-eco.org)